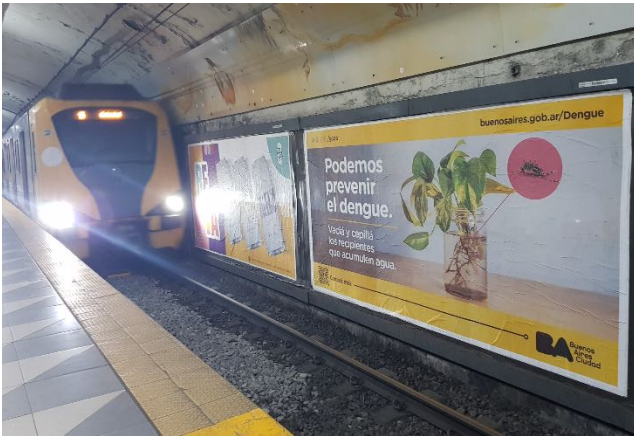


Frontières, temporalités, matérialités au prisme de la santé

Campus Saint-Charles
Aix-Marseille Université (AMU)
3 place Victor Hugo (en face de la gare)

Programme 2024-25



**Séminaire organisé par
le LaSSA, le LPED, et le département d'anthropologie de l'AMU**

Comité scientifique :
Carine Baxerres (LPED), Marc Egrot (LPED),
Cyril Farnarier (LaSSA), Andrea Zuppi (AMU Département d'Anthropologie)

Dédié irrémédiablement à **Sandrine Musso**

Frontières, temporalités, matérialités au prisme de la santé

Nous promovons des explorations du champ de la santé en mobilisant les notions transversales de **frontières**, de **temporalités** et de **matérialités**.

Frontières labiles ou poreuses entre normal et pathologique, global et local, « care » et « cure », santé humaine, santé animale et environnement ; mobilisés ou utilisées durant les épidémies ; matérialisées et soutenues par des outils « biopolitiques » ou idéologiques ; mouvantes entre scientifique, médical, économique et politique ; frontières souvent contestées entre savoirs experts et savoirs profanes ; incorporées à l'échelle individuelle ; ou frontières recomposées des espaces de soins...

Temporalités multiples au cœur des enjeux de santé : de la « crise » ou de l' « urgence » au temps long nécessaire pour appréhender les déterminants structurels d'un phénomène, de la pluralité des temps : des institutions, des soignants, des essais cliniques, des activistes et de ceux des personnes malades, des individus et de la société civile, de la forme initiale aux rechutes ou aux séquelles, de l'aigu au chronique, de la souffrance à l'agonie, du décès jusqu'à l'ancestralisation, du statut de malade à celui de « survivants »...

Matérialités des relations entre des personnes et s'incorporant aux pratiques, expressions matérielles (médicaments, moustiquaires, préservatifs, auto-tests, masques, gel hydroalcoolique, organes et gamètes marchandisés, etc.), mais aussi symboliques et immatérielles de la prise en charge de la santé (mémoire, souillure, *ex voto* et amulettes, etc.)...

Les thématiques au cœur de ce séminaire sont importantes et nécessaires à mettre sur la place publique et à discuter collectivement. Plus que jamais auparavant, les enjeux sanitaires font débat à une très large échelle : mesures de prévention, efficacité des traitements, conflits d'intérêts et méthodes scientifiques, liens de domination, nationalisme vaccinal, marchandisation de la santé...

Les chercheuses des sciences sociales de la santé sont indispensables pour en saisir tous les ressorts et esquisser, avec d'autres, des pistes d'actions pour un futur collectif co-construit.

**Chaque mois, un mardi de 9h30 à 12h30,
Campus Saint-Charles et en visio-conférence**

Lien Zoom : <https://univ-amu-fr.zoom.us/j/86598858197?pwd=dUREUzhTSHdOR2p6WlY5WTZiSOJtUT09>

Inscription obligatoire pour le présentiel :
<https://annuel2.framapad.org/p/seminaire-sante-marseille-9pum?lang=fr>

8 octobre 2024 [Salle des Voutes]

— Doris Bonnet (Ceped)
*Questionner la parentalité des pères originaires
d'Afrique subsaharienne en situation d'exil en
France*

Discutant.e.s : l'ensemble des participant.e.s

12 novembre 2024 [Salle des Voutes]

— Umberto Cao (CEReSS & CeRCLEs)
*Entre engagement et rétablissement. Premiers
constats ethnographiques sur une alternative
marseillaise à l'hôpital psychiatrique*

Discutante : Emma Beetlestone, psychiatre, hôpital
La Timone

14 janvier 2025 [Salle des Voutes]

— Rubis Le Coq (IRISSO)
*Expériences citoyennes du chlordécone en
Martinique et en Guadeloupe :
indignation collective et modalité de limitation
de l'exposition*

Discutant.e : membre d'une association écologiste

4 février 2025 [Salle Pouillon]

— Ashley Ouvrier (LaSSA)
*Quand l'activisme rencontre la recherche
autour de la médiation en santé. Réflexions
éthique et méthodologique*

Discutant.e : acteur associatif ou institutionnel

11 mars 2025 [Salle des Voutes]

— Charlotte Floersheim & Léo Manac'h (Ideas-
Sesstim & Ceped)
*Tenir face au sida. Les évolutions d'une
mobilisation communautaire à Aides (1984-
2024)*

Discutant.e.s : membres de Aides et de Marseille
sans sida

1er avril 2025 [Salle Pouillon]

— Alice Desclaux (TransVIHMI)
*Des effets non désirés d'un succès sanitaire
pour les usagers de drogues au Sénégal*

Discutant.e : acteur associatif ou institutionnel

13 mai 2025 [Salle des Voutes]

— Lucia Gentile (CN2R - ICM)
*Garbh Sanskar : comment concevoir des
enfants hindous supérieurs à Delhi ?*

Discutant.e : acteur associatif ou institutionnel

10 juin 2025 [Salle des Voutes]

— Johanna Lees (LaSSA)
*Saisir la santé des viticulteur et viticultrices par
le bas : des enjeux sanitaires et professionnels
aux enjeux sociaux, économiques,
environnementaux, climatiques et politiques*

Discutant.e : acteur associatif ou institutionnel



A l'origine de ce séminaire, Sandrine Musso le décrivait comme un espace unique dans le milieu académique marseillais : un lieu où chercheur.e.s, étudiant.e.s, acteurs associatifs, professionnel.le.s du champ médico-social pouvaient se rencontrer et échanger ; un lieu ouvert au monde tout en étant ancré dans les réalités de Marseille et plus largement de la région PACA. Nous maintenons cet espace pour une anthropologie engagée, au service du collectif, pour mieux comprendre et agir sur nos sociétés. Pour en savoir plus sur l'œuvre intellectuelle et la posture de recherche de Sandrine Musso, voir : <https://journals.openedition.org/anthropologiesante/10823>

Plan d'accès à la salle des voûtes :

